

ใบงานที่ 7

วิชา ไมโครคอนโทรลเลอร์ รหัสวิชา 3104-2103

ชื่อหน่วย การใช้ program simulator Proteus 8 (การติดตั้งโปรแกรม Proteus 8)

จุดประสงค์การเรียนรู้

1. จุดประสงค์ทั่วไป /บูรณาการเศรษฐกิจพอเพียง

1.1 อธิบายวิธีการติดตั้งโปรแกรม proteus 8.1 ได้ (ด้านความรู้)

1.2 สามารถติดตั้งโปรแกรม proteus 8.1 ได้ (ด้านทักษะ)

1.3 ใช้วัสดุและอุปกรณ์อย่างเหมาะสมคุ้มค่ามากที่สุด ดูแลรักษาเครื่องมือ ยึดอายุการใช้งาน (ด้านคุณธรรมจริยธรรม)

2. จุดประสงค์เชิงพฤติกรรม/บูรณาการเศรษฐกิจพอเพียง

2.1. ใช้ความรู้นำไปประยุกต์ใช้งานด้านอิเล็กทรอนิกส์ได้อย่างถูกต้องและคุ้มค่า(ด้านความรู้)

2.2. ปฏิบัติงานได้ถูกต้องและสำเร็จภายในเวลาที่กำหนดอย่างมีเหตุผล (ด้านทักษะ)

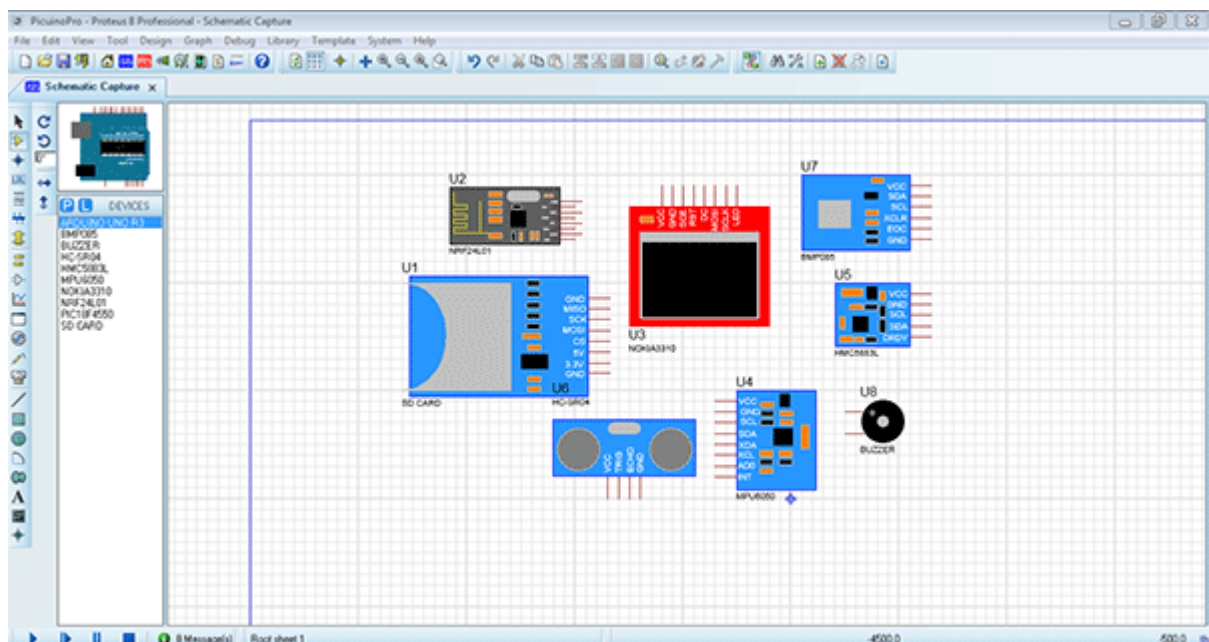
2.3. เตรียมความพร้อมด้านวัสดุอุปกรณ์สอดคล้องกับงานและใช้วัสดุอุปกรณ์อย่างคุ้มค่า ประหยัด ตามหลักปรัชญาของเศรษฐกิจพอเพียง (ด้านคุณธรรมจริยธรรม)

เครื่องมือ/อุปกรณ์

1. คอมพิวเตอร์ PC หรือ Note Book 1 เครื่อง ที่สามารถเชื่อมต่อ internet ได้

รายการสอน

โปรแกรมออกแบบวงจรไฟฟ้า Proteus Pro โปรแกรมสร้างวงจรไฟฟ้ามีเครื่องมือ Feature พิเศษต่าง ๆ ที่สามารถนำโปรแกรมที่เขียนบน IDE ต่าง ๆ ในไมโครคอนโทรลเลอร์แต่ละตระกูลเช่น AVR เบอร์ ATmega ของค่าย ATMEL หรือ AT89C2051 ซึ่งโครงสร้างของไมโครจะอ้างอิงสถาปัตยกรรม 8051 หรือแม้แต่ไมโครคอนโทรลเลอร์ตระกูล ARM ก็ตามผู้พัฒนาสามารถเขียนโปรแกรมแล้วจำลองการทำงานผ่านโปรแกรมได้เลย ซึ่งจะช่วยลดระยะเวลาในการต่อวงจรทดลองบน Board ไปได้เยอะเลยทีเดียวเหมาะมากสำหรับนักออกแบบมืออาชีพ



โปรแกรมออกแบบวงจรไฟฟ้า Proteus Pro

สำหรับการออกแบบวงจรในรูปแบบต่าง ๆ โปรแกรมสามารถช่วยเรื่องการวางแบบออกแบบได้มีประสิทธิภาพ หน้าตาอินเตอร์เฟซ (UI) ก็ออกแบบมาดีคุณภาพที่นักออกแบบต้องการ นักไฟฟ้าหลายคนกำลังต้องการเครื่องมือเหล่านี้เพื่อเป็นตัวช่วยพิสูจน์ว่าแน่นอนต้องใช้สำหรับงานออกแบบวงจรเหล่านี้

DOWN LOAD

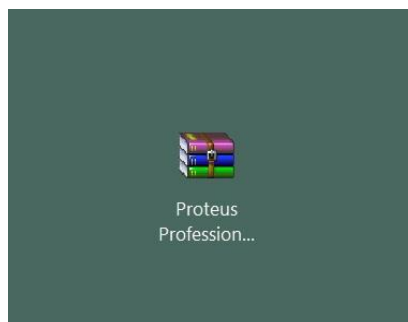
<http://www.mediafire.com/download/844vrswdoiqf26f/proteus+8.1+sp1+%28build+17358%29+pro.rar>

DOWN LOAD LIBRALY ARDUINO

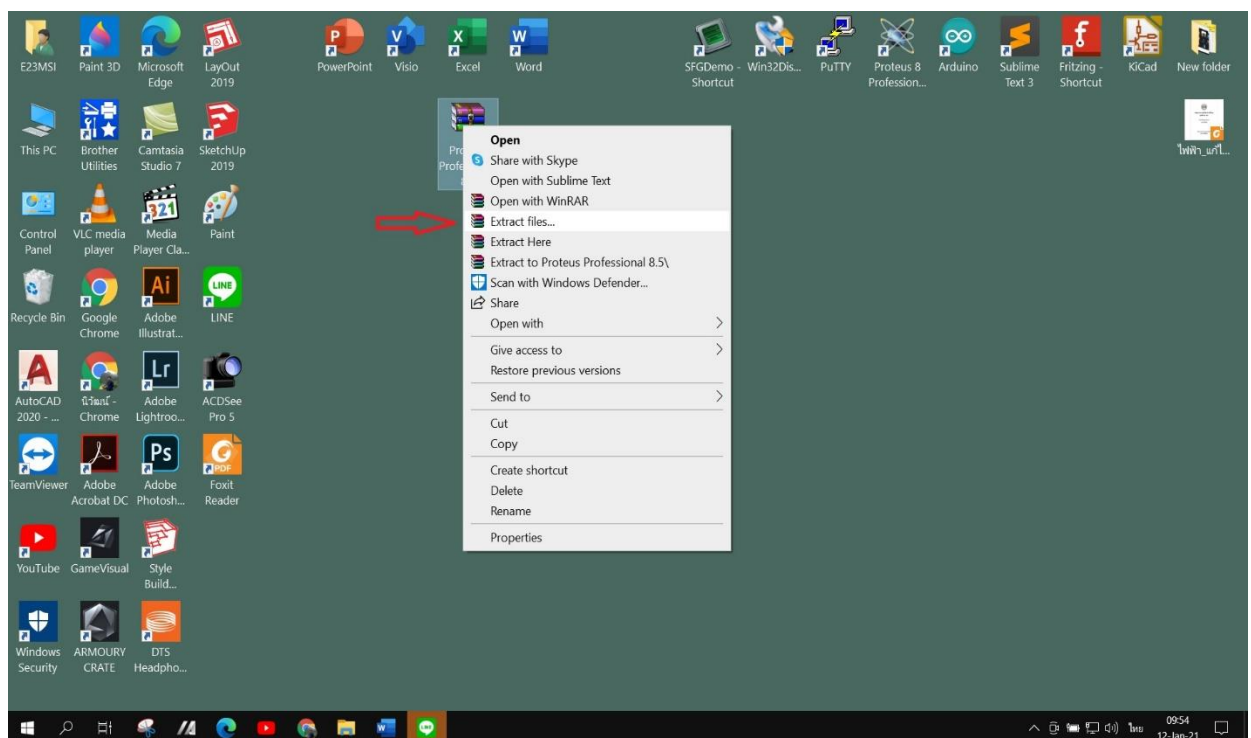
<http://www.mediafire.com/download/5o11tue1nd11sqt/Arduino+Libraly.rar>

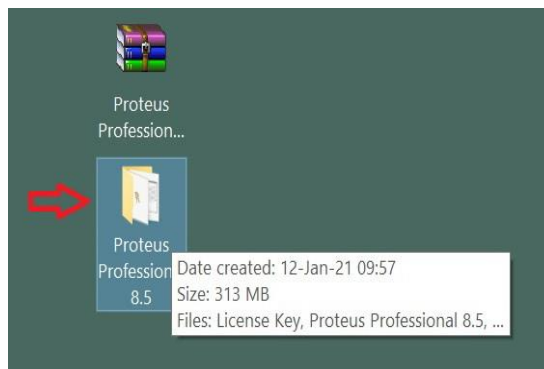
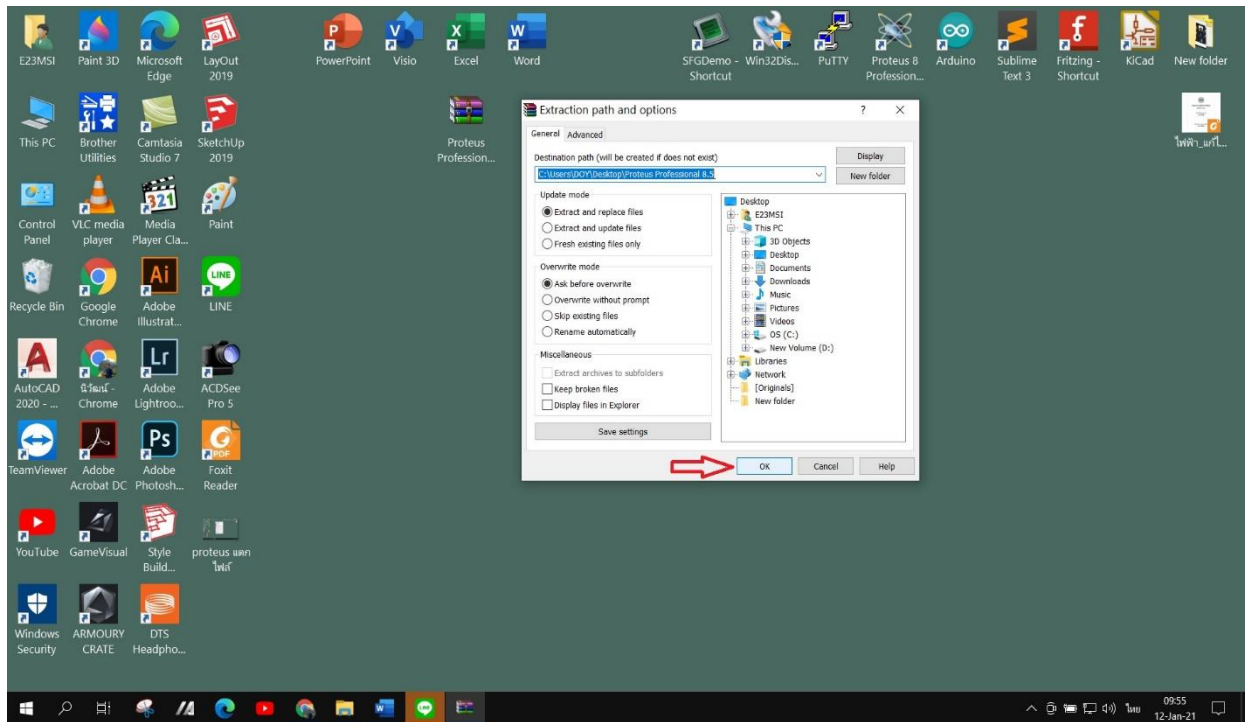
ขั้นตอนการติดตั้งโปรแกรม

1.ดาวน์โหลดโปรแกรมไว้ที่เครื่องคอมพิวเตอร์ เป็นไฟล์ที่บีบอัดมาทำการแตกไฟล์ก่อน

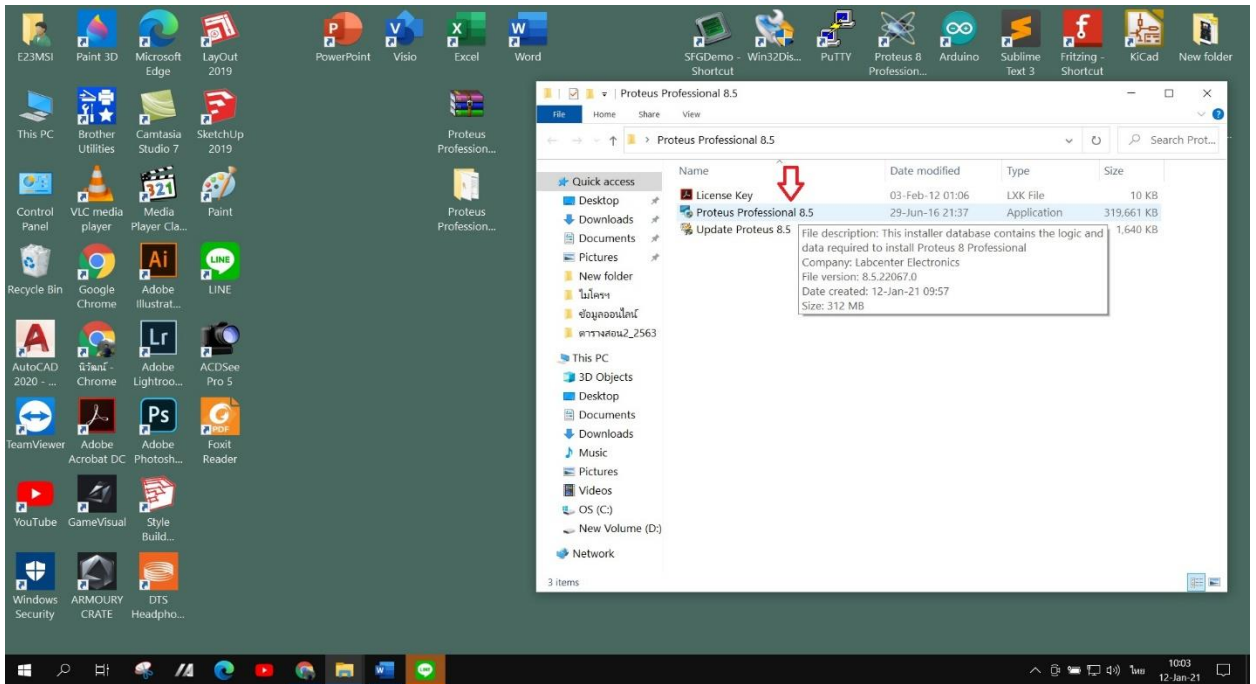


2.ทำการแตกไฟล์ตามรูป

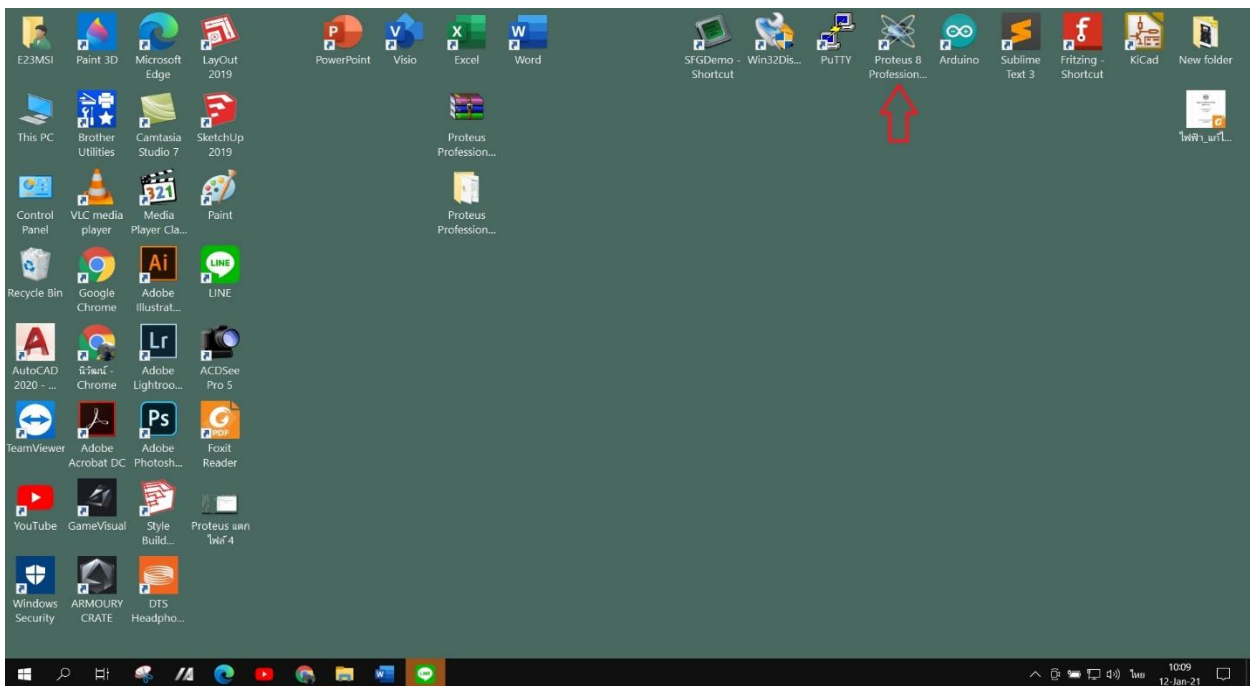




3. เปิดไฟล์เดสก์ทอป คลิกติดตั้งโปรแกรม ตามขั้นตอนการติดตั้ง และทำการ Update โปรแกรมให้สมบูรณ์



4. ก็จะได้ไอคอนของโปรแกรม Proteus 8 ติดตั้งอยู่บนหน้า Desk top



การประเมินผล.....

เอกสารอ้างอิง

ชื่อ-สกุล.....ชั้น.....เลขที่.....